

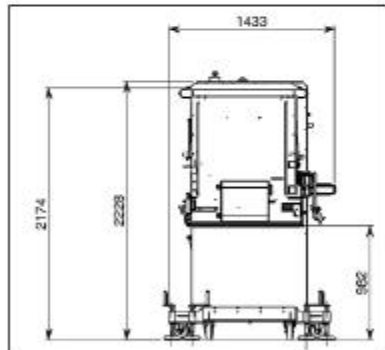
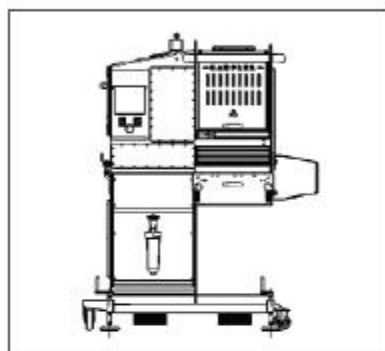
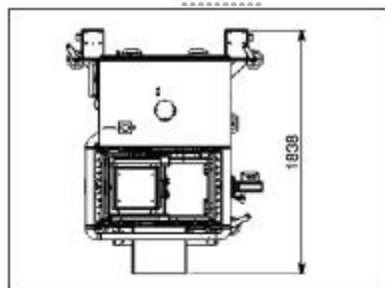
# KERSLICER® KL 400 / 130



- Tranchage optimisé grâce au guidage linéaire
- Convoyeur de dépose directe sur tapis
- Hauteur de dépose réglable
- Grande précision de dépose
- Ergonomie étudiée pour ligne pizza
- Chargement sans arrêt de production
- Faible cout de maintenance



# KERSLICER® KL 400 / 130



## CARACTERISTIQUES GENERALES :

- Construction inox 304 passivé, microbillé
- Hauteur de dépose réglable en fonction de l'épaisseur des cibles
- Balancier équipé de goulottes interchangeable réglables
- Fenêtre de coupe : 400 x 130 mm
- Epaisseur de tranchage réglable par piste, de 0 à 10 mm
- Capacité : jusqu'à 45 coups/min
- Nombre de pistes : 1
- Lubrification du tranchage : atomisation eau/air ou huile, dans le guide lame et sur les plateaux supports produits
- **Options** : - Plateforme de chargement  
- Convoyeur  
- Taqueur



## CARACTERISTIQUES ELECTRIQUES :

- Électricité 230 / 400 V tri + terre
- Alimentation 4,5 kW
- Boutonnerie de marque ELAN IP 69K
- Motorisation et variateurs de marque SEW
- Ecran tactile 5,7" de commande pour la gestion des recettes
- Air 6 bars  $\varnothing$  1/2 " femelle
- Eau 2,8 L/H  $\varnothing$  1/2 " femelle



## SECURITE :

- Conforme aux normes CE
- Centrale de sécurité avec autocontrôle.
- Motoréducteur frein à manque de courant pour la lame
- Goulotte et larges capots d'accès contrôlés par capteur à aimants codés



## DIMENSIONS :

- Longueur : 1350 mm
- Largeur : 810 mm
- Hauteur : 1800 mm
- Poids : 500 kg

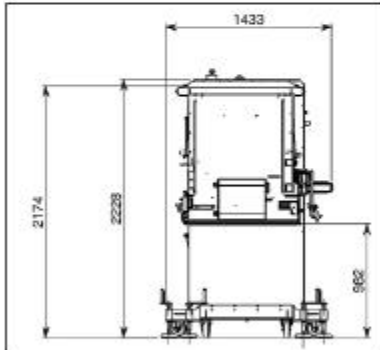
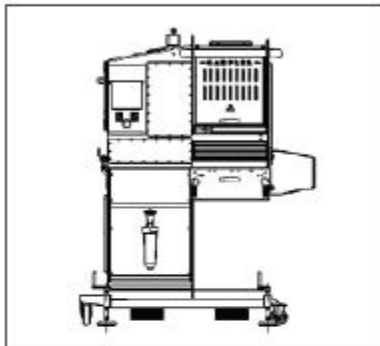
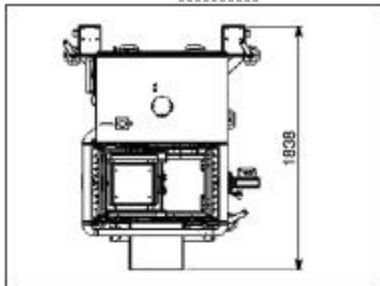
# KERSLICER® KL 400 / 130



- Optimised slicing thanks to linear guidance
- Direct conveyor belt deposit
- Adjustable deposit height
- High depositing precision
- Ergonomically designed for pizza lines
- Loading without stopping production
- Low maintenance costs



# KERSLICER® KL 400 / 130



## GENERAL FEATURES:

- 304 passivated stainless steel construction, bead blasted
- Adjustable deposit height to suit target thickness
- Pendulum equipped with interchangeable, adjustable chutes
- Cutting window: 400 x 130 mm
- Cutting thickness adjustable per track, from 0 to 10 mm
- Capacity: up to 45 strokes/min
- Number of tracks: 1
- Slicing lubrication: water/air or oil atomisation, in the blade guide and on the product support plates
- **Options :** - Loading platform  
- Conveyor belt  
- Jogger



## ELECTRICAL FEATURES :

- Electricity 230 / 400 V three-phase + earth
- Power supply 4.5 kW
- ELAN IP 69K control gear
- SEW motorisation and drives
- 5.7" touch screen control for recipe management
- Air 6 bars  $\varnothing$  1/2" female
- Water 2.8 L/H  $\varnothing$  1/2" female



## SECURITY :

- Complies with CE standards
- Safety control unit with self-monitoring.
- Zero-current brake gear motor for blade
- Chute and wide access covers controlled by sensor with coded magnets



## DIMENSIONS :

- Length: 1350 mm
- Width: 810 mm
- Height: 1800 mm
- Weight: 500 kg